

SALDO ESTADÍSTICO DE DEUDA PÚBLICA POR TIPO DE DEUDOR Y ORGANISMO
CIFRAS EN MILLONES DE US\$ Y EN QUETZALES

1/

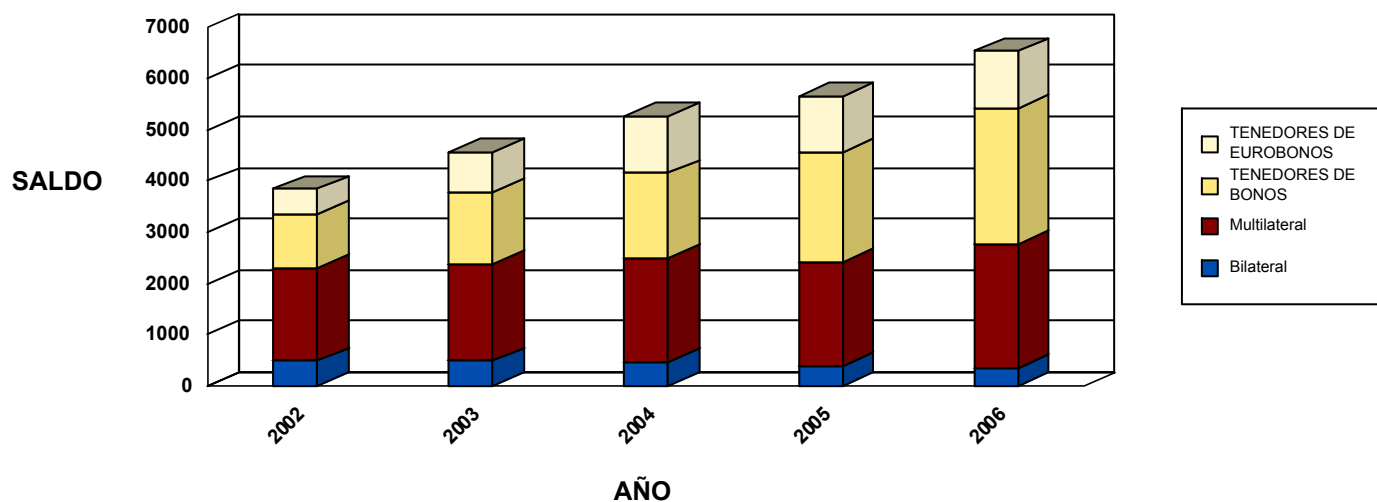
	2002	2003	2004	2005	2006
Deuda Externa equivalente en US\$	2,907.23	3,265.65	3,710.56	3,592.92	3,958.23
Gobierno Central	2,773.30	3,149.53	3,608.51	3,508.54	3,878.65
Bilateral	487.37	480.41	466.39	399.93	347.84
Multilateral	1,810.93	1,894.12	2,037.13	2,003.62	2,425.81
Tenedores de Eurobonos	475.00	775.00	1,105.00	1,105.00	1,105.00
Resto del Sector	133.93	116.12	102.05	84.37	79.58
Bilateral	50.00	49.76	47.73	39.29	35.88
Multilateral	83.93	66.36	54.32	45.08	43.70
Deuda Interna contratada en US\$	573.77	995.20	892.75	771.86	543.87
Gobierno Central	573.77	995.20	892.75	771.86	543.87
Tenedores de Bonos	573.77	995.20	892.75	771.86	543.87
Deuda Interna contratada en Quetzales	3,764.19	3,280.69	5,888.07	10,422.61	15,979.99
Gobierno Central	3,764.19	3,280.69	5,888.07	10,422.61	15,979.99
Tenedores de Bonos	3,764.19	3,280.69	5,888.07	10,422.61	15,979.99
Deuda Pública total equivalente en US\$	3,968.24	4,670.40	5,363.92	5,738.48	6,605.80

4/

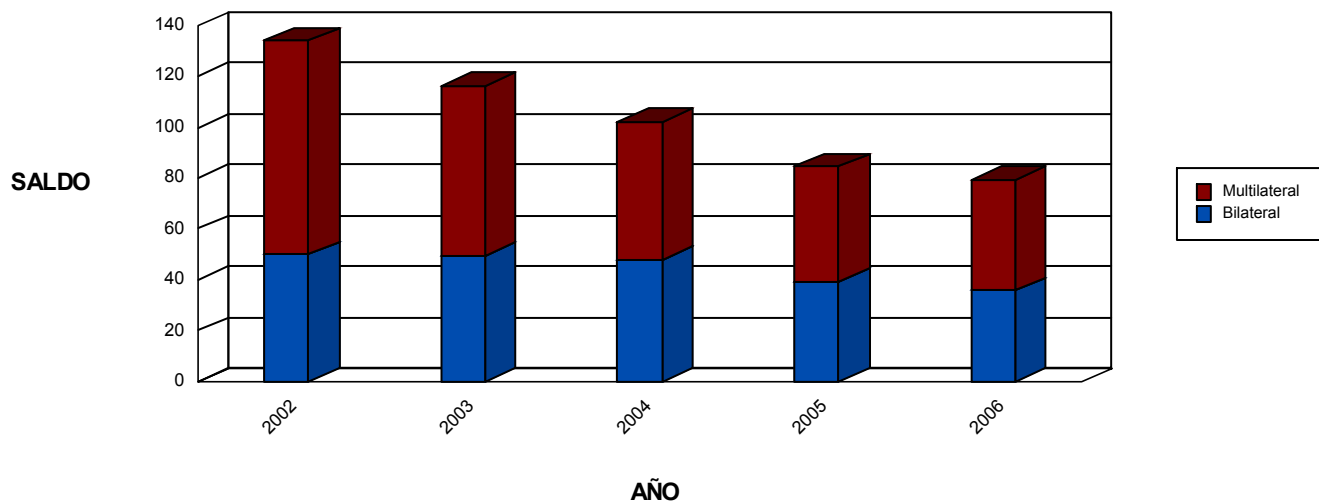
TIPOS DE CAMBIO APLICADOS A DEUDA INTERNA (QUETZALES)

2002	2003	2004	2005	2006
2,907.23	3,265.65	3,710.56	3,592.92	3,958.23

**SALDO ANUAL DE DEUDA PÚBLICA POR TIPO DE ORGANISMO: GOBIERNO CENTRAL
CIFRAS EN MILLONES EQUIVALENTES EN US\$**



**SALDO ANUAL DE DEUDA PÚBLICA POR TIPO DE ORGANISMO: RESTO DEL SECTOR
CIFRAS EN MILLONES EQUIVALENTES EN US\$**



Fuente: Dirección de Crédito Público, Ministerio de Finanzas Públicas.

1/ Corresponde a deuda del gobierno central y garantías soberanas otorgadas a entidades descentralizadas y autonomas.

2/ Equivalente a monedas contratadas.

3/ Préstamos que cuentan con garantía soberana y son administrados por entidades descentralizadas y autónomas.

4/ Las cifras en quetzales de la deuda interna fueron dolarizadas al tipo de cambio del cierre de cada ejercicio publicados esa misma fecha por el Banco de Guatemala .